

de Inhaltsverzeichnis

Sicherheitshinweise.....	1
Lieferumfang.....	2
Montagereihenfolge.....	3

de Sicherheitshinweise



HINWEIS!

Nachfolgend erhalten Sie einige Hinweise für den Umbau. Die Hinweise können nicht vollständig sein, da die Anlagengegebenheiten vor Ort sehr unterschiedlich sind. Die nachfolgenden Hinweise sind in jedem Fall zu beachten!



VORSICHT!

Verletzungsgefahr durch unsachgemäße Handhabung!

Gefährdungen wie Prellungen, Quetschungen und Schnittverletzungen sind durch unsachgemäße Handhabung möglich.

Deshalb:

- Tragen Sie bei Handhabung und Transport eine Persönliche Schutzausrüstung (Sicherheitsschuhe und Schutzhandschuhe).
- Sorgen Sie vor Beginn der Arbeiten für ausreichende Montagefreiheit.
- Gehen Sie mit offenen scharfkantigen Bauteilen vorsichtig um.

- ➔ Halten Sie neben diesen Hinweisen die allgemein üblichen Sicherheits- und Schutzmaßnahmen für Fachinstallateure ein.

Lieferumfang

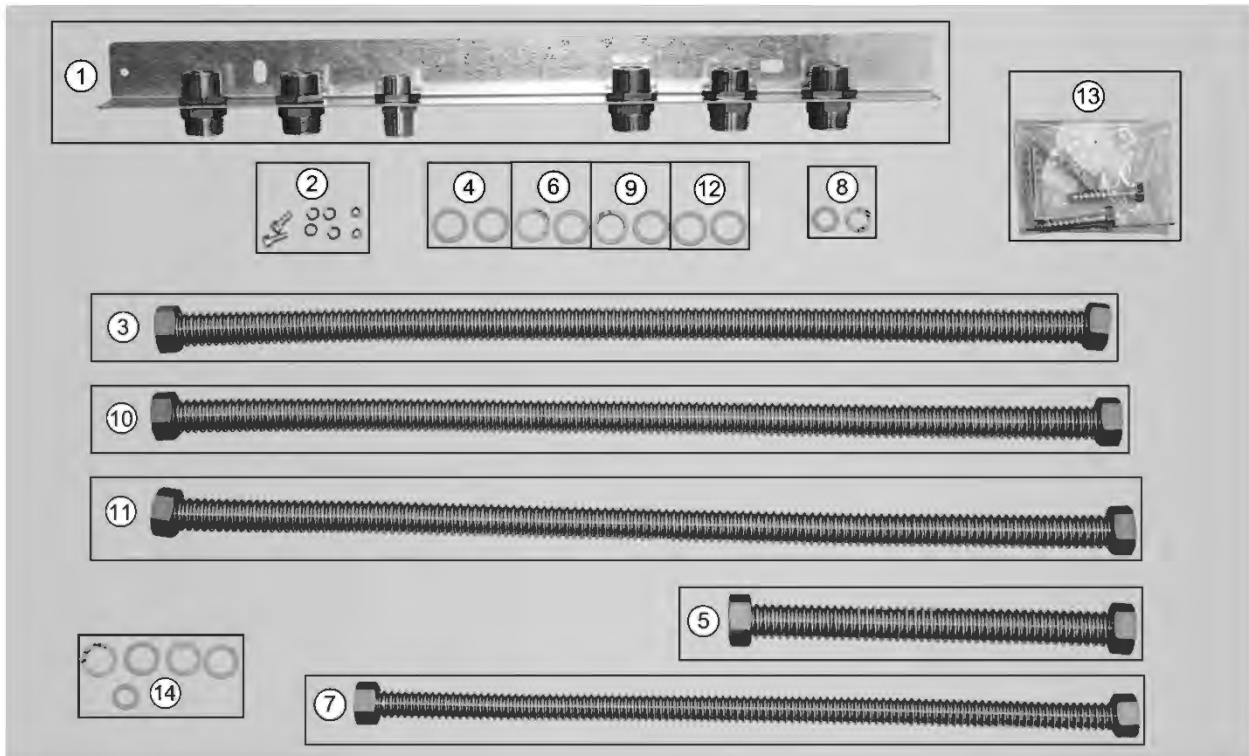


Abb./Fig. 1: Lieferumfang

Legende zu Abb./Fig. 1:

Pos.	de	Bedeutung
①	Anschluss-Schiene	
②	Befestigungsmaterial zur Montage der Schiene an der Geräterückwand	
③	Wellrohr Heizungsrücklauf, Länge 600 mm	
④	Dichtring 17x24x2, Klingersil	
⑤	Flexrohr Kaltwasser, Länge 270-520 mm, ausziehbar	
⑥	Dichtring 17x24x2, Klingersil	
⑦	Gas-Wellrohr, Länge 460 mm	
⑧	Dichtung 18x11x2, Klingersil	
⑨	Dichtring 17x24x2, Klingersil	
⑩	Wellrohr Trinkwarmwasser, Länge 600 mm	
⑪	Wellrohr Heizungsvorlauf, Länge 600 mm	
⑫	Dichtring 17x24x2, Klingersil	
⑬	Befestigungsmaterial für Wandmontage	
⑭	Dichtringe für bauseitige Anschlüsse	

de Montager Reihenfolge



GEFAHR!

Lebensgefahr durch elektrischen Strom!

Kontakt mit spannungsführenden Bauteilen führt zu schwersten Verletzungen.

Deshalb:

- Arbeiten an der elektrischen Anlage dürfen nur von Elektrofachkräften durchgeführt werden.
- Schalten Sie vor Beginn der Arbeiten die elektrische Versorgung ab, prüfen Sie die Spannungsfreiheit und verhindern Sie ein Wiedereinschalten.
- Veranlassen Sie eine Reparatur bei Schäden an elektrischen Leitungen.

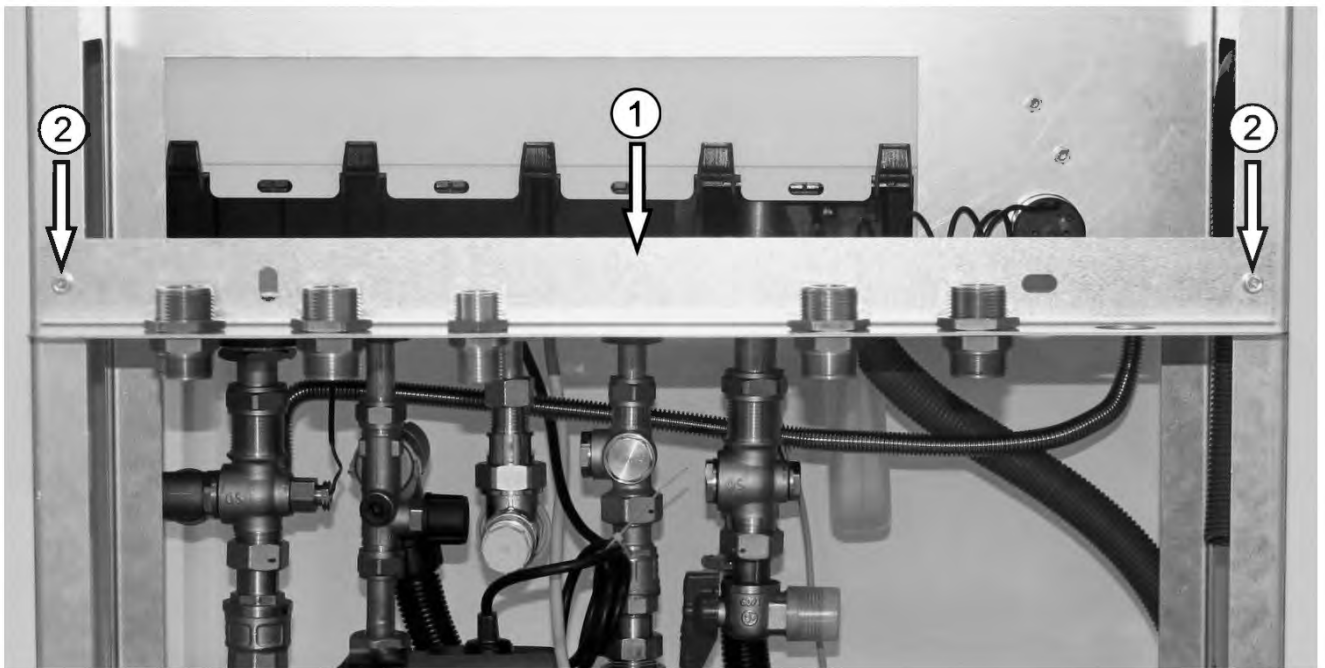


Abb./Fig. 2: Montage der Anschluss-Schiene an der Geräterückwand

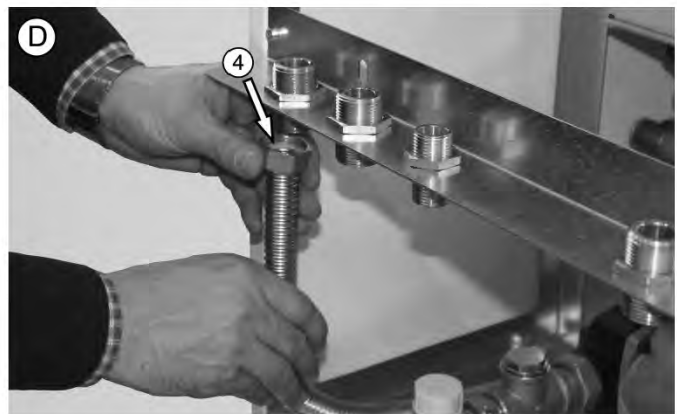
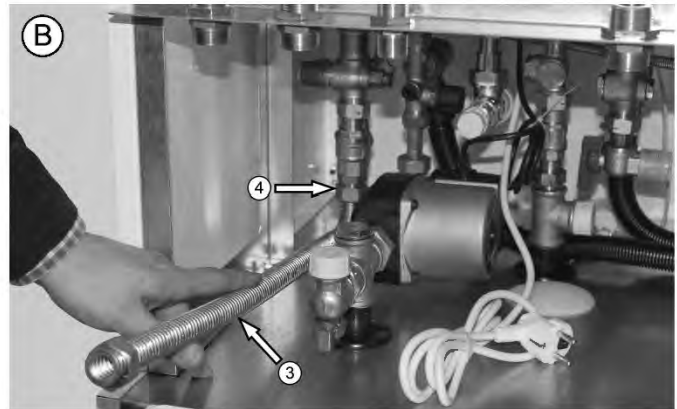


Abb./Fig. 3: Montage Wellrohr Heizungsrücklauf

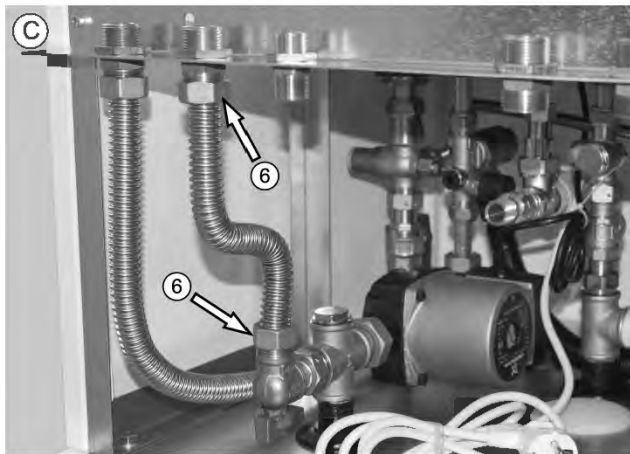
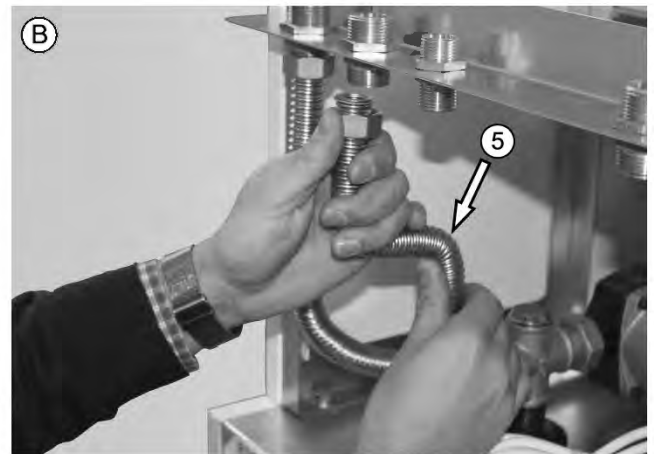


Abb./Fig. 4: Montage Flexrohr Kaltwasser

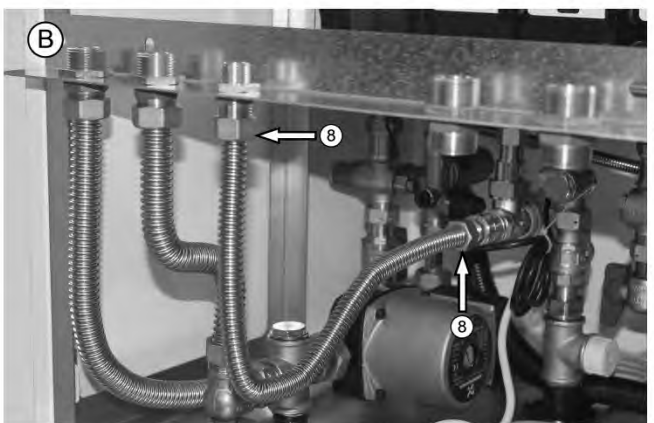
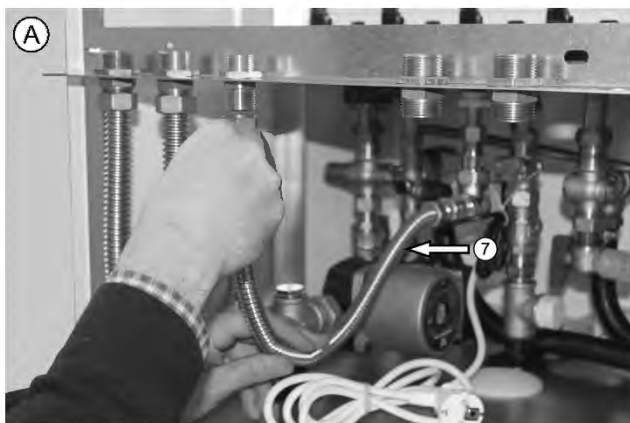


Abb./Fig. 5: Montage Gas-Wellrohr

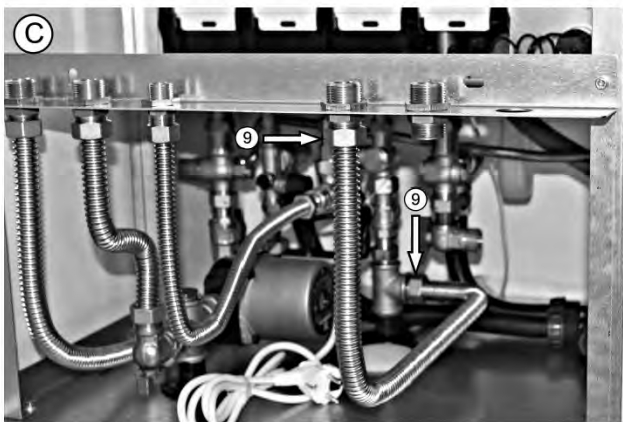
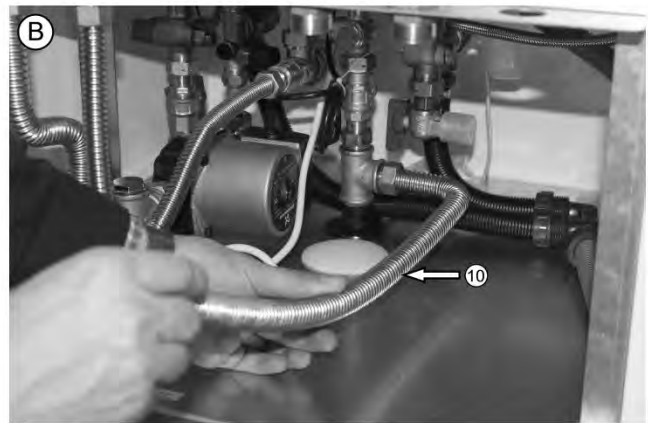


Abb./Fig. 6: Montage Wellrohr Trinkwarmwasser

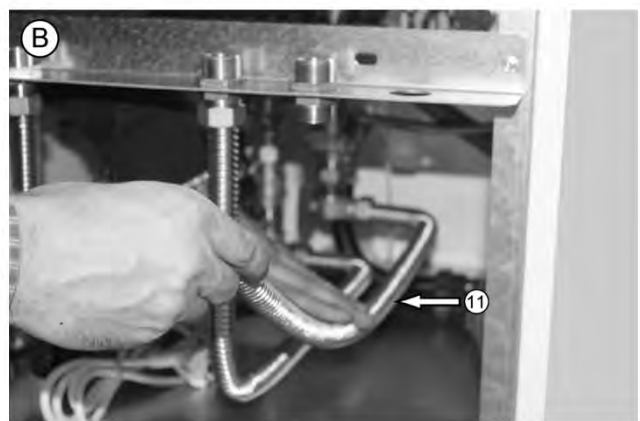
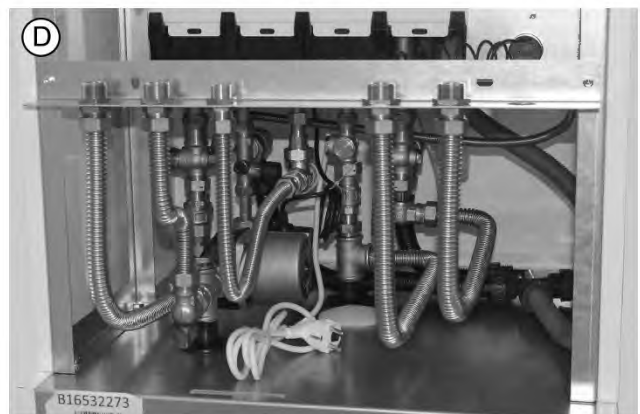
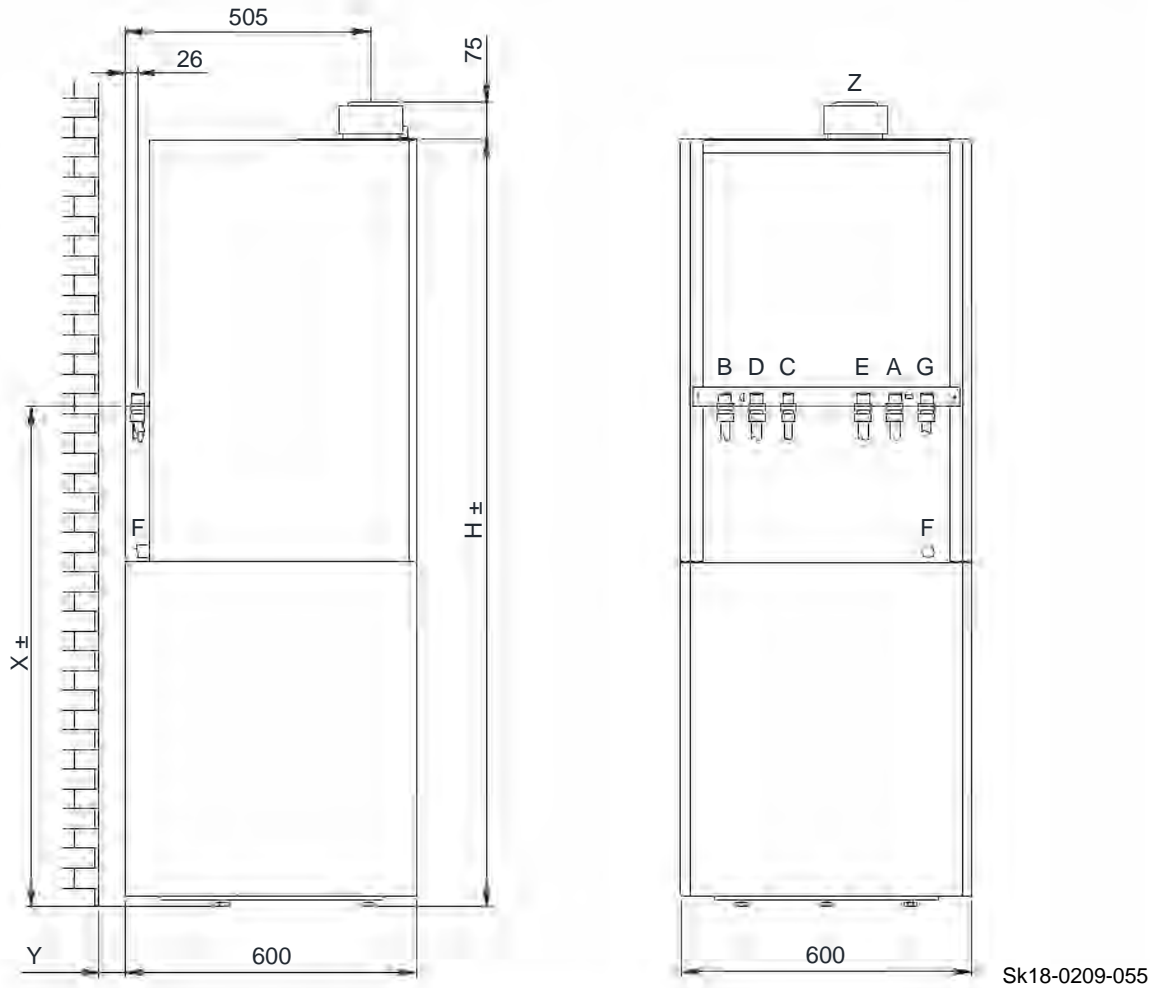


Abb./Fig. 7: Montage Wellrohr Heizungsvorlauf



Optionale Wandmontage



Sk18-0209-055

Abb./Fig. 8: Gerät mit Anschluss-Schiene

Pos.	de	Bedeutung
(A)	Heizungsvorlauf 3/4"	
(B)	Heizungsrücklauf 3/4"	
(C)	Gas 1/2"	
(D)	Kaltwasser 3/4"	
(E)	Trinkwarmwasser 3/4"	
(F)	Kondensatablauf	
(G)	Zirkulation 3/4"	
(H)	Höhe ca. 1580 mm	
(X)	Höhe Anschluss-Schiene	
(Y)	Wandabstand	
(Z)	Luft-Abgas-Anschluss	

de

➔ Berechnen Sie die Höhe der Anschluss-Schiene gem. der nachstehenden Formel:

Höhe Anschluss-Schiene X = 1120 mm – Wandabstand Y

Höhe Anschluss-Schiene X abhängig vom Wandabstand Y min. 950 mm, max. 1120 mm,

Wandabstand Y max. 170 mm

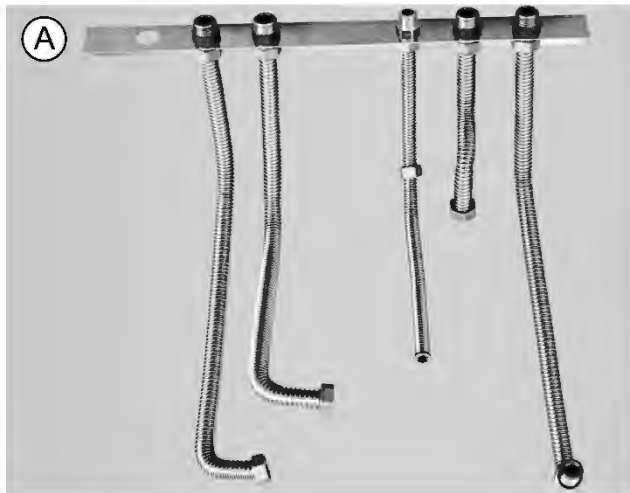


Abb./Fig. 9: Optionale Wandmontage